

Halbfabrikat versus Massanfertigung

Wann Massanfertigung?

Grundsätzlich gilt es, Fertigprodukte, Halbfabrikate und Massanfertigungen zu unterscheiden.

Wann Fertigprodukte (ohne Bearbeitung) oder Halbfabrikate:

- ▶ Bei Bandagen etc.
- ▶ Oftmals bei Produkten, die nur kurze Zeit benötigt werden (z.B. Posttraumatische OSG-Stabilisation).
- ▶ Oftmals bei Fussheberschwäche, gut eingestelltes Halbfabrikat ist oft leichter und kostengünstiger als Massanfertigung (und absolut ausreichend, sofern die richtige Wahl getroffen wurde...)

Wann Massanfertigungen?

- ▶ Deformitäten, Spastik, Sensibilitätsstörungen, Ulcus,...
- ▶ Oftmals für dauerhaften, mehrjährigen Einsatz eines Hilfsmittels
- ▶ Bei speziellen Kundenbedürfnissen: Handling, Materialunverträglichkeiten,...

Bandagen

- ▶ Es wurde nachgewiesen, dass die Kompression der Gelenkkapsel zu einer unmittelbaren Erhöhung der Aktivität der periartikulären Muskulatur führt. Kompression verursachte eine progressive Tonuserhöhung. Damit kann das durch Tragen von elastischen Bandagen vermittelte Sicherheitsgefühl bei Fuss und Knieverletzungen erklärt werden.
- ▶ Reduktion von Schwellungen durch Kompression und «Massage-Effekt» des groben Gestrickes.
- ▶ Fehlstellungen teils korrigieren oder punktuelle Entlastungen erzielen
- ▶ Wiedereinstieg in Sport nach Verletzungen
- ▶ Mögliche Lieferanten:

Bauerfeind



Bort (Orthosan)



Sporlastic



Otto Bock



- ▶ Und viele mehr: Thuasne, Bracewear, Össur, Juzo, Streifeneder, ...

3

Knieorthesen zur Einstellung des ROM

- ▶ Posttraumatischer oder postoperativer Einsatz für 6-8 Wochen (Heilungsphase)
- ▶ Verschiedenste Anbieter auf dem Markt
- ▶ Falls häufige Anpassungen ausserhalb des Orthopädiegeschäftes möglichst Modell mit einfachen (werkzeuglosen) Einstellmöglichkeiten
- ▶ ROM nach ärztlichen Vorgaben einstellen, Bsp. F/E 30-0-0
- ▶ Nicht für dauerhaften Einsatz geeignet



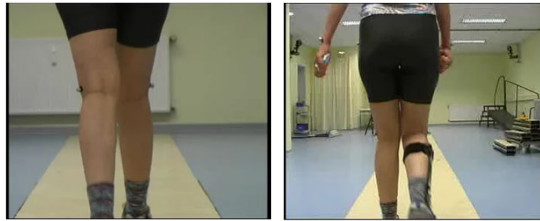
Beispiele

- ▶ Donjoy Fulloforce hat «weichen» Anschlag, also mit Dämpfung (<https://www.djoglobal.de/arzt/fullforce.html>)
- ▶ Genu Arexa von Otto Bock hat den starren Metallrahmen nicht bis proximal/distal (=weniger Druckstellen) (<https://professionals.ottobockus.com/media/pdf/646D713-EN-02-1404w.pdf>)
- ▶ Streifeneder Genu Support hat Silikonknoten am Polster gegen das Runterrutschen

Gonarthrose

Agilium Freestep

(<https://www.ottobock.ch/de/orthetik/produkte-a-bis-z/agilium-freestep-2.0/>)



Varus-/Valgus-Korrektur am Knie
massgefertigt oder konfektioniert



Konfektioniert z.B.

Unloader one von Össur

<https://www.ossur.de/loesungen-fuer-arthrose/produkte/gonarthrose-orthesen/konfektionierte-gonarthrose-orthesen/unloader-one>



Diverse konfektionierte Fussheber-Orthesen

► Foot-Up, bei leichten Fällen



► PE-Fussheber, der altbewährte Klassiker... in verschiedenen Stabilitäten, Farben, Höhen und Fersenbreiten erhältlich



► Neuro Dyn, Sporlastik, Einhand-Anziehmöglichkeit



► Dynamic Walk, sehr leicht, flexibel, ohne Wadenverschluss, nur für schlaffe Lähmungen ohne seitliche Instabilitäten



► Walk On Familie, je nach Indikation und Kniestabilität ein anders Produkt von Otto Bock



Fussheber massgefertigt

- ▶ Carbon-Feder
 - vorgefertigt (bsp Carbon Ankle Seven)----->
 - oder massgefertigt



Dynamik ohne Kompromisse

Wenn Sie unter einer Schwäche oder dem kompletten Ausfall Ihrer fusshebenden und senkenden Muskulatur oder der kniestreckenden Muskulatur leiden, sind Sie auf eine Unterschenkelorthese angewiesen, die Sie in Ihren Bewegungen und während des Gehens sicher und wirkungsvoll unterstützt.

Carbon Ankle Seven Carbonfedern ermöglichen den Bau von besonders leichten Unterschenkelorthesen, die auch hohen dynamischen Belastungen gewachsen sind. Mit ihnen können Sie natürlicher und ohne viel Krattaufwand gehen.

Der Grund liegt in dem intelligenten Design und dem modernen Werkstoff Carbon. Carbon ist wesentlich leichter und trotz geringer Materialstärke deutlich stabiler als vergleichbare Werkstoffe. Seine energierückgewinnenden Eigenschaften ermöglichen ein besonders dynamisches Gangbild.

Die Gestaltung der Orthese ist individuell und wird anhand der benötigten Anforderungen gebaut. Die Orthese erlaubt das Tragen normaler Schuhe.



- ▶ Mit Gelenk
(Otto Bock, Fior und Gentz, Streifeneder,...)
- ▶ Direkt am Schuh, Wadenteil nach Umrisszeichnung ----->
(ohne Gipsmodell)

Calcaneusfraktur

- ▶ Fersenentlastungsorthese nach Settnner/Münch
- ▶ Calcaneusfraktur-Orthese Perpedes
- ▶ Massgefertigte Allgöwer-Orthese (Lastufnahme am Knie)



Diverse Links...

- ▶ https://www.bort.com/files/public/downloads/de/pdf/Programm/BORT_Programm.pdf
- ▶ https://www.bauerfeind.ch/de_ch/produkte/bandagen-und-orthesen/fuss/
- ▶ <http://www.bracewear.ch/produkte/fuss-knochel/>
- ▶ https://www.orthopartner.ch/domains/profishop_orthopartner_ch/data/free_docs/Web_ordner_komplett_deutsch_oP_2017.pdf
- ▶ <https://www.sporlastic.de/produkte/gesamt-sortiment/>
- ▶ <https://www.medi.de/produkte/bandagen/>
- ▶ ...

Grundlagen zum Tarif:

Zwei Kapitel:

- Orthetische Innenschuhe
- Prothetische Innenschuhe

Orthetische Innenschuhe	
Fussheber Halbfabrikat (EK+ 30%)	Zusätzlich Fertigstellung: <i>Einfacher Fall Schwieriger Fall Sehr schwieriger Fall</i>
Fussheber Massanfertigung	Kurzer Fussheber Hoher Fussheber Hoher Fussheber mit sonstigen Massnahmen
Fussorthesen Halbfabrikate (EK+ 30%)	Zusätzlich Fertigstellung: <i>Einfacher Fall Schwieriger Fall Sehr schwieriger Fall</i>
Fussorthesen Fussorthesen mit Knöchelschaft Fussorthesen mit Unterschenkelschaft Fussorthese mit dosierter Beweglichkeit	Einfach Schwierig Fehlstellung und Deformationen
Innenschuhorthese	Einfach Schwierig Ortho-prothetisch <i>(ersetzt Massschuhe, in Halbschuhen zu tragen)</i>
Beinverkürzungsorthese	Abhängig von der Höhe und ob mit oder ohne Kunstfuss
Therapeutische Nachtorthesen	<i>Von IV nicht bezahlt.</i>
Zusätze/Mehraufwand	Wadenausgleich, Kondylenabstützung, Sensibilitätsstörungen

Prothetische Innenschuhe	
Zehen-Prothesen (<i>kosmetisch</i>)	Einzelzehe Doppel oder Dreifachzehe
Vorfussprothesen <i>(Mittelfuss, Transmetatarsal, Lisfranc-Amputationen)</i>	Niedriger Schaft Knöchelschaft Unterschenkelschaft
Chopart-Prothesen	Niedriger Schaft Knöchelschaft Unterschenkelschaft
Pirogow-Prothesen	Unterschenkelschaft
Ortho-Prothesen	Knöchelschaft Unterschenkelschaft
Zusätze/Mehraufwand	Kondylenabstützung und Sensibilitätsstörungen (<i>einfach oder schwierig</i>)